

PROGRAMME

IMPACT

DATA

4 ans d'innovation
numérique
pour la santé
des plus vulnérables

MESURE D'IMPACT SOCIAL
2020 — 2024



ACCÉLÉRATEUR
D'INNOVATION SOCIALE



CROIX-ROUGE
FRANÇAISE



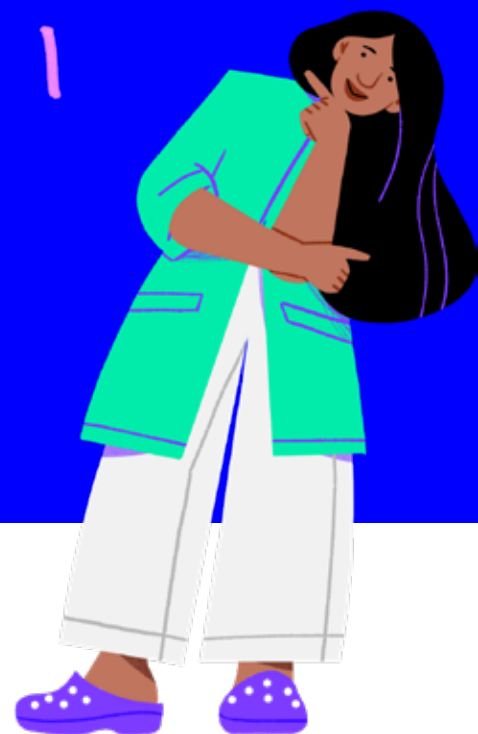
Fondation
Roche

La mission du programme IMPACT DATA

Le programme Impact Data a été créé en 2020 par 21, l'accélérateur d'innovation sociale de la Croix-Rouge française et de Nexem, et la Fondation Roche avec un objectif clair : **favoriser l'accès à la santé pour tous grâce à des solutions numériques innovantes.**

En 4 ans, Impact Data a aidé 10 lauréats à accélérer leur solution et à développer leur impact social grâce à l'expérimentation de leur solution dans le secteur sanitaire, social et médico-social.

FAVORISER L'ACCÈS À LA SANTÉ POUR TOUS, GRÂCE AU NUMÉRIQUE



L'accompagnement du programme Impact Data, c'est :

- **10 mois d'accompagnement** individuel pour expérimenter sa solution auprès des structures de la Croix-Rouge française.
- Un accès à **des terrains d'expérimentation** de la Croix-Rouge française.
- **3 séminaires collectifs** d'accompagnement de 2 jours dans les espaces de 21, en présence **d'experts en gestion et développement de projets à impact.**
- **Un fonds d'expérimentation** dédié de **15 000 euros** par projet.
- **Des experts métiers** de la Croix-Rouge française mobilisés pour les lauréats : un mentor dédié par lauréat et un référent terrain par expérimentation.
- **Une mise en réseau** avec la Croix-Rouge française et la Fondation Roche.



CHAMP DE L'ÉTUDE ET MÉTHODOLOGIE

Après 4 éditions, 21 et la Fondation Roche ont souhaité lancer une **démarche d'évaluation d'impact** du programme Impact Data. Objectifs : **mieux connaître et évaluer les impacts** de l'accompagnement de 21 sur les lauréats, leurs bénéficiaires et les professionnels de la Croix-Rouge française impliqués dans les expérimentations, **s'assurer de la pertinence** des thématiques et des bénéficiaires ciblés, et proposer des pistes pour **renforcer l'impact** du programme.

UNE APPROCHE QUALITATIVE, COMPLÉTÉE DE DONNÉES QUANTITATIVES PRÉ-EXISTANTES

Les données qualitatives et quantitatives ont été obtenues à travers des entretiens individuels et collectifs. Elles sont complétées de données quantitatives collectées via les outils de suivi de 21.

Cette mesure d'impact social a été réalisée entre septembre et décembre 2024 par Louise Renaudin, consultante indépendante.

LES PERSONNES INTERROGÉES

LES PORTEURS DE PROJET
7 lauréats interrogés
sur les 10 accompagnés

LES PROFESSIONNELS
DE LA CROIX-ROUGE FRANÇAISE
5 professionnels de la Croix-Rouge française interrogés au sein de la filière sanitaire et des référents terrains qui ont accueilli des expérimentations

4 ANS D'IMPACT CE QU'IL FAUT RETENIR

300*
BÉNÉFICIAIRES
directement
touchés par
les expérimentations

230*
PROFESSIONNELS
DE LA CROIX-ROUGE
FRANÇAISE
impliqués dans les
expérimentations

35
TERRAINS
D'EXPÉRIMENTATION

LES SOLUTIONS ACCOMPAGNÉES
ONT IMPACTÉ + DE

100 000
BÉNÉFICIAIRES EN 2023

** Sur la base des
7 répondants à l'étude*

4 ANNÉES DE PROGRAMME IMPACT DATA

RETOUR SUR LES 10 PROJETS ACCOMPAGNÉS
PAR LE PROGRAMME IMPACT DATA DEPUIS 2020

ARKHN

Accompagner les établissements dans la gestion de leurs données.



GRANNY GEEK

Des outils et formations dédiés aux seniors pour les accompagner dans leur usage du numérique.



WALK (RESILIENT INNOVATION)

Une solution aux problèmes de marche liés à la maladie de Parkinson.



SEINTINELLES

Une plateforme collaborative pour faire avancer la recherche en cancérologie.



JALGOS

Une solution d'intelligence artificielle qui facilite la gestion des plannings des professionnels de santé.



LE COUP DE MAIN NUMÉRIQUE

Un dispositif de formation mobile pour lutter contre les inégalités causées par la fracture numérique.



RECONNECT

RECONNECT

Un coffre-fort numérique et sécurisé à destination des personnes en situation de précarité.

18 terrains d'expérimentation
150 bénéficiaires directs de l'expérimentation



LISA CONNECT

Une borne numérique et ludique pour démocratiser la prévention en santé dans les salles d'attente.

3 terrains d'expérimentation
Près de **1700** utilisations de la borne pendant l'expérimentation



FOCUS SUR L'EXPÉRIMENTATION

LES EXEMPLES DE
RECONNECT, IZI FAMILY,
STREETCO, LISA CONNECT



STREETCO

Un GPS collaboratif et adapté aux personnes en situation de mobilité réduite.

1 terrain d'expérimentation
110 bénéficiaires directs de l'expérimentation



IZI FAMILY

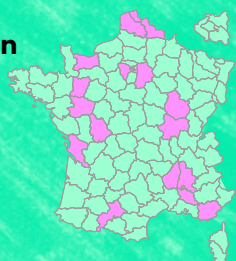
Un assistant digital qui personnalise l'accompagnement aux démarches administratives.

10 terrains d'expérimentation
311 démarches réalisées pendant l'expérimentation auprès de **30** bénéficiaires

EN BREF

→ Des thématiques et des profils de bénéficiaires variés : personnes en situation de handicap, personnes en situation de grande précarité, seniors, professionnels de santé, personnes isolées ou vivant dans des déserts médicaux en zone rurale, patients.

→ Une forte répartition géographique des expérimentations : 20 départements représentés.



LE TOP 3 DES IMPACTS SUR LES LAURÉATS

Bénéficiaire d'un accompagnement de qualité, rigoureux et encadré

Un accompagnement particulièrement riche, associé à un financement et à une expérimentation.

Le programme nous permet d'être financé pour ce test, tout en étant suivi dans la durée : cela nous oblige à être focus et à avancer.

IZI FAMILY

La promesse est claire : le programme nous permet de travailler avec la Croix-Rouge française qui est un partenaire idéal face à notre volonté d'être national.

STREETCO

Accéder à des terrains d'expérimentation

La force de la méthodologie de 21, c'est qu'elle fait le lien entre les lauréats et les établissements.

Il y a une vraie méthodologie d'expérimentation : 21 se positionne comme interlocuteur entre le projet et le terrain, cela nous a permis de savoir comment travailler avec la Croix-Rouge française.

RECONNECT

Ces données ont été relevées lors des entretiens qualitatifs avec les 7 lauréats répondants.

Adapter le projet au secteur sanitaire, social et médico-social et développer de nouveaux cas d'usage

Le programme permet de toucher de nouveaux profils de bénéficiaires.

Ça a été un excellent moyen de toucher des populations qu'on ne touchait pas telles que les personnes en situation de handicap.

IZI FAMILY

J'ai pu expérimenter dans des secteurs que je n'avais pas : radiothérapie et cardio-respiratoire.

LISA CONNECT

D'AUTRES IMPACTS RESSENTIS PAR LES LAURÉATS

La collaboration avec la Croix-Rouge française et la Fondation Roche permet de gagner en crédibilité auprès du secteur.

C'est une très belle carte de visite. Ce passage à la Croix-Rouge française c'est un garant que l'on peut aller sur le social et le sanitaire.

LISA CONNECT

Intégrer une communauté d'entrepreneurs qui créent des échanges entre pairs.

On a fait de belles rencontres, notamment grâce aux travaux en groupe.

GRANNY GEEK

LE TOP 3 DES IMPACTS SUR LES BÉNÉFICIAIRES

Contribuer à une meilleure qualité de vie des bénéficiaires

Les utilisateurs sortent en moyenne un jour de plus par semaine grâce à l'application, soit 50 jours par an : on passe de 3,6 à 4,6 sorties par semaine. Pour eux, avoir l'application est un soulagement, une charge mentale en moins : ils ont moins besoin d'anticiper, moins peur de galérer.

STREETCO

En sécurisant les papiers des bénéficiaires, on les rassure quant à leurs démarches et on fluidifie leur parcours.

RECONNECT

Améliorer l'accès au soin, sa santé, sa rééducation

On sensibilise les patients : le taux de rétention des messages de prévention est de 60%. On arrive ainsi à augmenter le nombre de dépistages, les patients peuvent s'inscrire directement sur la plateforme dans la salle d'attente.

LISA CONNECT

Sont présentés ici les impacts visés et perçus par les lauréats avec leur solution.

LES SOLUTIONS ACCOMPAGNÉES ONT IMPACTÉ PLUS DE 100 000 BÉNÉFICIAIRES EN 2023

Gagner en autonomie

On veut rendre de l'autonomie aux bénéficiaires : les retours que l'on a eus c'est que cela leur permet de découvrir et de mieux comprendre les démarches. Cela a une vertu pédagogique.

IZI FAMILY

300 BÉNÉFICIAIRES DIRECTEMENT TOUCHÉS PAR LES EXPÉRIMENTATIONS



LE TOP 3 DES IMPACTS SUR LES PROFESSIONNELLS DE LA CROIX-ROUGE FRANÇAISE

Monter en compétences et améliorer ses pratiques

L'expérimentation était l'opportunité de développer mes connaissances autour de l'accès au numérique des personnes en situation de précarité sociale. C'est suite à cela que j'ai été nommée « référent territorial inclusion numérique », ce qui m'a permis de rencontrer beaucoup d'acteurs de l'inclusion numérique.

RÉFÉRENTE CROIX-ROUGE
FRANÇAISE SUR
L'EXPÉRIMENTATION
RECONNECT



S'acculturer au monde de l'entrepreneuriat et de l'innovation sociale

Le programme impulse une dynamique et accompagne les établissements sur le chemin de l'innovation. Cela fait tomber la barrière sur la e-santé, les plateformes, etc.

CHEFFE DE PROJET FILIÈRE SANITAIRE
CROIX-ROUGE FRANÇAISE

230 PROFESSIONNELLS DE LA CROIX-ROUGE FRANÇAISE IMPLIQUÉS DANS LES EXPÉRIMENTATIONS

Améliorer le soin et l'accompagnement des publics

Les projets accompagnés contribuent à la fluidité des parcours de soin, à la richesse de notre offre soin, ainsi qu'à l'image différenciante de la Croix-Rouge française qui acquiert ainsi « un petit plus », qui fait que ce n'est pas fait ailleurs, ce n'est pas de la prise en soin basique.

CHEFFE DE PROJET FILIÈRE SANITAIRE
CROIX-ROUGE FRANÇAISE

L'intégration de la borne Lisa Connect a contribué à la certification par la HAS (Haute autorité de santé), car nous améliorons le parcours patient.

RÉFÉRENTE CROIX-ROUGE SUR
L'EXPÉRIMENTATION LISA CONNECT

Ces données ont été relevées lors des entretiens qualitatifs avec les 5 professionnels de la Croix-Rouge française répondants.

NOUS RENCONTRER NOUS CONTACTER

contact@21-croix-rouge.fr
21-croix-rouge.fr

